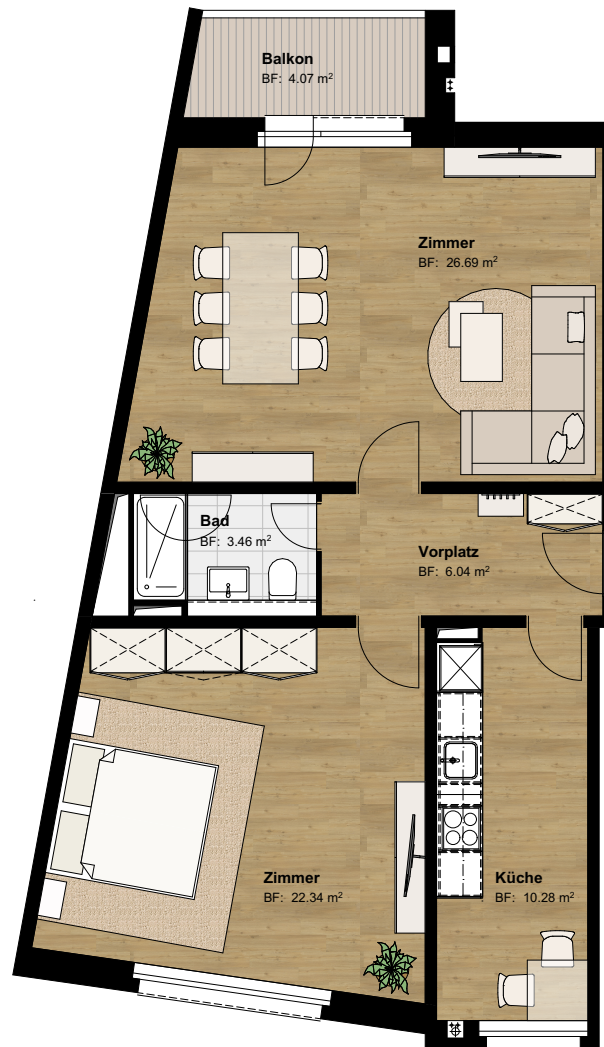


2.0-Zimmerwohnung | Nr. 14

Haus 11 | 1. Obergeschoss

JOHANN -ECK

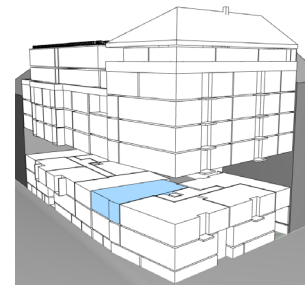
STADTNAH AM PARK



Lage Grundriss



Lage Volumen



0 5 10 m



Adresse

Johanniterstrasse 11
4056 Basel

Wohnfläche

68.81 m²

Balkon/Terrasse

4.07 m²

Raumhöhe

2.50 m

Kontakt

VERIT Immobilien AG
Tel. +41 61 501 55 10
www.johann-eck.ch

Änderungen bleiben vorbehalten.